



**ESSTRATEC**

**XEC 155/6**



**Empty Container**



*We have ALL you need.*

**Información Técnica**

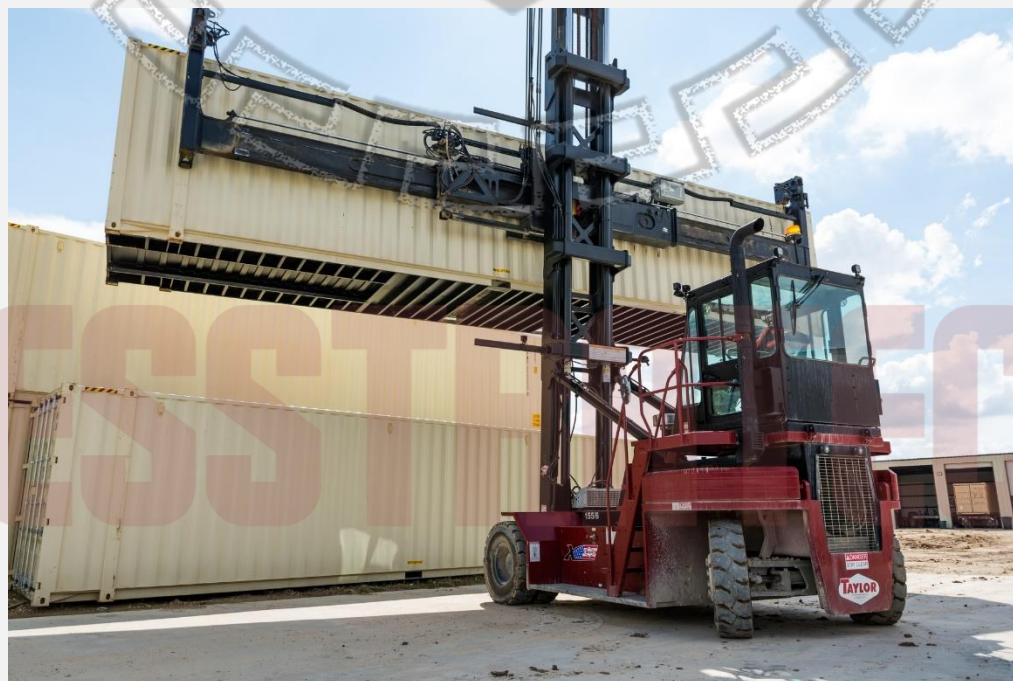


**ESSTRATEC**



## Taylor® XEC-155/6

El manipulador de contenedores vacíos exclusivo Taylor XEC-155/6 está diseñado para manipular contenedores vacíos de 8,5 pies. Contenedores apilados de 6 alturas y 9,5 pies. contenedores apilados en 5 alturas. Este camión cuenta con un esparcidor lateral de servicio pesado diseñado por Taylor, Taylor Big Red... Diseñando el montacargas definitivo. Las aplicaciones comunes incluyen, entre otras, operaciones portuarias, estiba y patios de contenedores, e intermodal.



**TRUCKS & CRANES+**





**LOS EQUIPOS TAYLOR PARA EL MANEJO DE CONTENEDORES VACIOS SON:  
EXPERTOS EN LA MANIPULACIÓN DE CONTENEDORES, VACIOS EN PATIOS DE CONTENEDORES, ZONAS  
PORTUARIAS E INDUSTRIALES, INTERMODAL Y MÁS.**

- Ⓢ Motor diésel Cummins QSB6.7-C173 HP Tier 4 Final (turboalimentado)
- Ⓢ Motor equipado con separador de combustible / agua.
- Ⓢ Filtro de aire tipo seco Donaldson con elemento de seguridad e indicador de restricción (entrada de aire vertical extensión)
- Ⓢ Transmisión Powershift de 3 velocidades Dana TC-32
- Ⓢ Sistema de protección del tren motriz para motor y transmisión.
- Ⓢ Eje motriz planetario Kessler D-81W con frenos de disco húmedos
- Ⓢ Eje de dirección de acero soldado Taylor 310 con protectores de pernos (diseño de cilindro hidráulico único con enlaces de servicio pesado desde el ariete del cilindro directamente a los husillos montados en rodamientos de rodillos cónicos)
- Ⓢ Neumáticos de dirección y tracción neumáticos diagonales 12.00 X 20 – 20PR
- Ⓢ Mástil telescópico ULTRA-VIEW de 45' para apilar 5 de alto (9' 6" vacío) y 6 de alto (8' 6" vacío)
- Ⓢ Accesorio de manipulación de contenedores ISO Side Pick 20-40, integrado en el carro de desplazamiento lateral (24" cada dirección). Cuenta con brazos guía, pendiente mecánica de pilotes sistema de bloqueo de seguridad con cierre giratorio.
- Ⓢ Acumulador en Circuito de Ascensor

