



ESSTRATEC

DHS 433L



DONGHAE
MACHINERY AND AVIATION

**Grúas
Hidráulicas
Telescópicas**



We have ALL you need.

Información Técnica



ESSTRATEC



GRÚA HIDRÁULICA TELÉSCOPICA MONO BRAZO ESPECIAL PARA VEHICULOS PEQUEÑOS. IDEAL PARA TRABAJOS DE: (Transporte, Servicios Municipales, Petroleros, Construcción, Electrificación, Telecomunicaciones, Protección Civil, bomberos, ETC.)

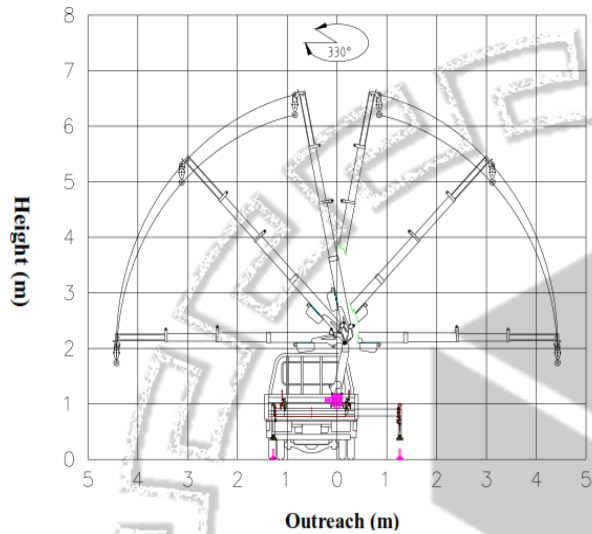
- ☉ Grúa hidráulica telescópica con 2 extensiones hidráulicas y 1 manual.
- ☉ Altura de máxima de trabajo estándar de 6.30 mts.,
- ☉ Alcance horizontal de 4.50 mts.
- ☉ Estabilizadores de apertura manual tipo "H" de 2.50 mts de apertura.
- ☉ Angulo de trabajo -50 +78
- ☉ Angulo de giro 330° no continuos por medio de motor hidráulico
- ☉ Cabrestante con capacidad de 500 kgs con línea simple y doble de 1,000 kgs, con 22 mts de cable de 6.3 mm.
- ☉ Grúa para ser instalada en un vehículo con capacidad mayor a 1T
- ☉ No requiere toma de fuerza en transmisión del vehículo.
- ☉ Sistema de control remoto alámbrico, también controla el PARO y ARRANQUE del motor del vehículo.
- ☉ Tanque de aceite de 16 lts y flujo de 8.4 lts/min
- ☉ Switch de paro de emergencia.
- ☉ Sistema de emergencia mediante bomba manual para el control de mandos de operación.
- ☉ Dispositivos de seguridad (Interruptor de parada de emergencia, control manual de emergencia, palanca de emergencia, sensor de presión del cabrestante, sobrevoltaje del cable del cabrestante, dispositivo de prevención de vuelco, válvula de retención piloto, válvula de contrapeso, freno del cabrestante, sensor de sobrecarga, alarma de advertencia, dispositivo de liberación del gancho

TRUCKS & CRANES +





Working Radius



CAPACIDADES DE CARGA:

Distancia: Mts	2.50	3.80	4.20					
Capacidad: Kgs	900	580	520					

VEHICULOS MINIMOS SUGERIDOS:

EJE Y SUSPENSIÓN DELANTERA MÍNIMO	PESO BRUTO VEHICULAR	RESISTENCIA DEL CHASIS MÍNIMO
1,450 Kgs (3,200 Lbs)	2,950 Kgs (6,500 Lbs)	39,000 Lbs/pulg ²

