



ESSTRATEC

PM 9023



**Grúa
Hidráulica
Articulada**



We have ALL you need.

Información Técnica



ESSTRATEC



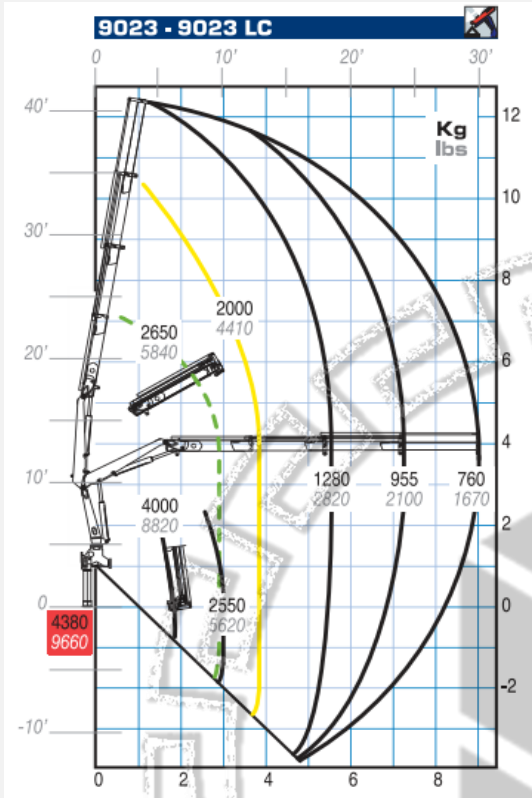
GRÚA HIDRÁULICA ARTICULADA PARA TRABAJOS DE CAMPO.

IDEAL PARA TRABAJOS DE: (Transporte, Servicios petroleros, Municipales, Construcción, Electrificación, Telecomunicaciones, ETC.)

- ⊗ Capacidad de elevación **8.3 ton/m.**
- ⊗ Base de acero fundido de una sola pieza para mejor distribución de los esfuerzos, columna con dos brazos articulados plegables y **tres** extensiones hidráulicas con salida secuencial.
- ⊗ Sistema de control de **5** funciones secuenciales de operación en ambos lados de la grúa.
- ⊗ Estabilizadores hidráulicos de apoyo extensibles manualmente y fijos para una apertura de **4.53** mts.
- ⊗ Alcance horizontal hidráulico **9.25** mts.
- ⊗ Alcance vertical hidráulico **12.35** mts.
- ⊗ Angulo de giro **400°** y pendiente máxima de trabajo de **5°**
- ⊗ Bomba hidráulica con caudal máximo de **30** lts/min.
- ⊗ Presión de trabajo de **26** MPa.
- ⊗ Sistema de válvulas piloteadas dobles contra sobre carga.
- ⊗ Depósito de aceite de **88** lts.
- ⊗ Peso total del equipo **1,192** Kgs
- ⊗ Un gancho de **3.20** Ton.

TRUCKS & CRANES+





CAPACIDADES DE CARGA:

Distancia: Mts	1.90	3.00	3.90	5.55	7.20	9.00		
Capacidad: Kgs	4,000	2,550	2,000	1,280	955	760		

VEHICULOS MINIMOS SUGERIDOS:

EJE Y SUSPENSIÓN DELANTERA MÍNIMO	PESO BRUTO VEHICULAR	RESISTENCIA DEL CHASIS MÍNIMO
2,500 Kgs (5,500 Lbs)	6,500 Kgs (14,300 Lbs)	39,000 Lbs/pulg ² .

