



ESSTRATEC

PM 65026 SP



**Grúas
Hidráulicas
Articuladas**



*We have **ALL** you need.*

Información Técnica

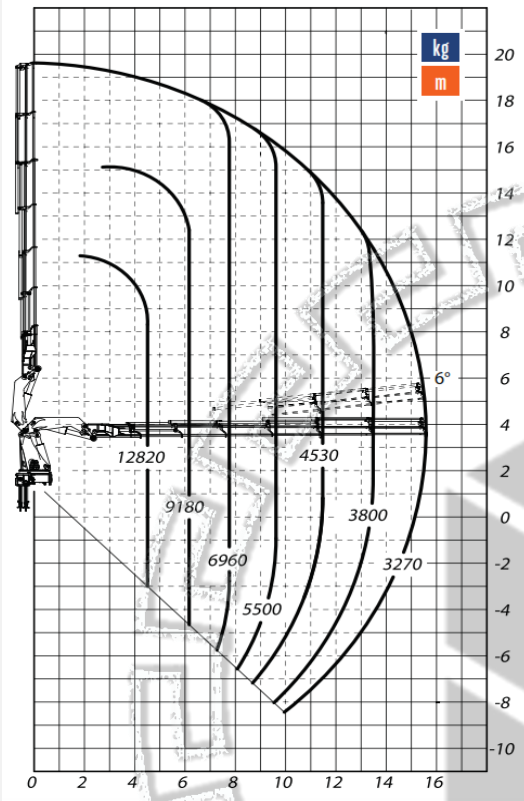


GRÚA HIDRÁULICA ARTICULADA PARA TRABAJOS DE CAMPO.

IDEAL PARA TRABAJOS DE: (Transporte, Servicios petroleros, Construcción, Electrificación, Telecomunicaciones, Maniobras, Montajes, ETC.)

- ⊗ Capacidad de elevación **56.4 ton/m.**
- ⊗ Base de acero fundido de una sola pieza para mejor distribución de los esfuerzos, columna con dos brazos articulados plegables y **seis** extensiones hidráulicas con salida secuencial.
- ⊗ Sistema de control de **5** funciones secuenciales de operación en ambos lados de la grúa.
- ⊗ Sistema de **DOBLE** biela mecánica. (6°)
- ⊗ **Control remoto inalámbrico** marca **SCANRECO.**
- ⊗ Estabilizadores hidráulicos de apertura hidráulica y fijos de **8.70** mts., y auxiliares de 6.50 mts.
- ⊗ Alcance horizontal hidráulico **15.40** mts.
- ⊗ Alcance vertical hidráulico **19.60** mts.
- ⊗ Angulo de giro **continuo** y pendiente máxima de trabajo de **5°**
- ⊗ Bomba hidráulica con caudal máximo de **80 / 100** lts/min., con presión de trabajo de **31.5** MPa.
- ⊗ Sistema de válvulas piloteadas dobles contra sobre carga.
- ⊗ Depósito de aceite de **305** lts. con enfriador de aceite.
- ⊗ Peso total del equipo **6,755** Kgs.
- ⊗ Un gancho de **16.0** Ton.





CAPACIDADES DE CARGA:

Distancia: Mts	4.40	6.00	7.70	9.50	11.30	13.30	15.30	
Capacidad: Kgs	12,820	9,180	6,960	5,500	4,530	3,800	3,270	

VEHICULOS MINIMOS SUGERIDOS:

EJE Y SUSPENSIÓN DELANTERA MÍNIMO	PESO BRUTO VEHICULAR	RESISTENCIA DEL CHASIS MÍNIMO
8,181 Kgs (18,000 Lbs)	29,090 Kgs (64,000 Lbs)	120,000 Lbs/pulg ² .

