



ESSTRATEC

PM 6023



**Grúas
Hidráulicas
Articuladas**



We have **ALL** you need.

Información Técnica



ESSTRATEC



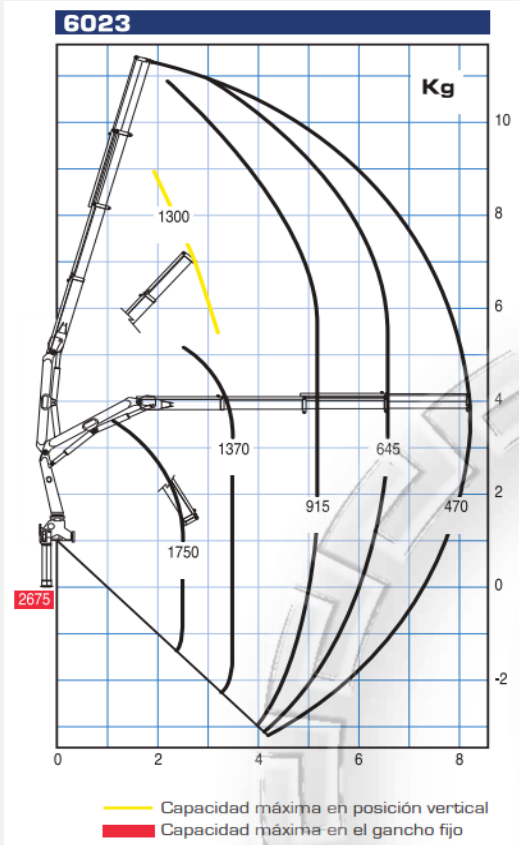
GRÚA HIDRÁULICA ARTICULADA PARA VEHICULOS PEQUEÑOS.

IDEAL PARA TRABAJOS DE: (Transporte, Servicios Petroleros, Municipales, Construcción, Electrificación, Telecomunicaciones, ETC.)

- ⓔ Capacidad de elevación **4.8 tons/m.**
- ⓔ Base, columna, dos brazos articulados, **tres** extensiones hidráulicas.
- ⓔ Block de válvulas con correderas de presión compensada para operar 5 funciones hidráulicas.
- ⓔ Estabilizadores hidráulicos de apoyo extensibles manualmente y abatibles con una apertura de **3.30 m.**
- ⓔ Alcance horizontal hidráulico **8.40 mts.**
- ⓔ Alcance vertical hidráulico **11.30 mts.**
- ⓔ Angulo de giro 390°, pendiente máxima de trabajo de **5°.**
- ⓔ bomba hidráulica con caudal máximo de **20 l/min.**
- ⓔ Sistema de válvulas piloteadas dobles **contra sobre carga.**
- ⓔ Depósito de aceite de **64 lts.**
- ⓔ Peso total del equipo **822 Kgs**
- ⓔ Gancho de **3.20 Ton**

TRUCKS & CRANES+





CAPACIDADES DE CARGA:

Distancia: Mts	1.75	2.50	3.50	5.10	6.60	8.20	
Capacidad: Kgs	2,675	1,750	1,370	915	645	470	

VEHICULOS MINIMOS SUGERIDOS:

EJE Y SUSPENSIÓN DELANTERA MÍNIMO	PESO BRUTO VEHICULAR	RESISTENCIA DEL CHASIS MÍNIMO
2,000 Kgs (4,400 Lbs)	6,350 Kgs (13,970 Lbs)	39,000 Lbs/pulg ²

