



ESSTRATEC

PM 58526 SP



**Grúas
Hidráulicas
Articuladas**



We have ALL you need.

Información Técnica



ESSTRATEC



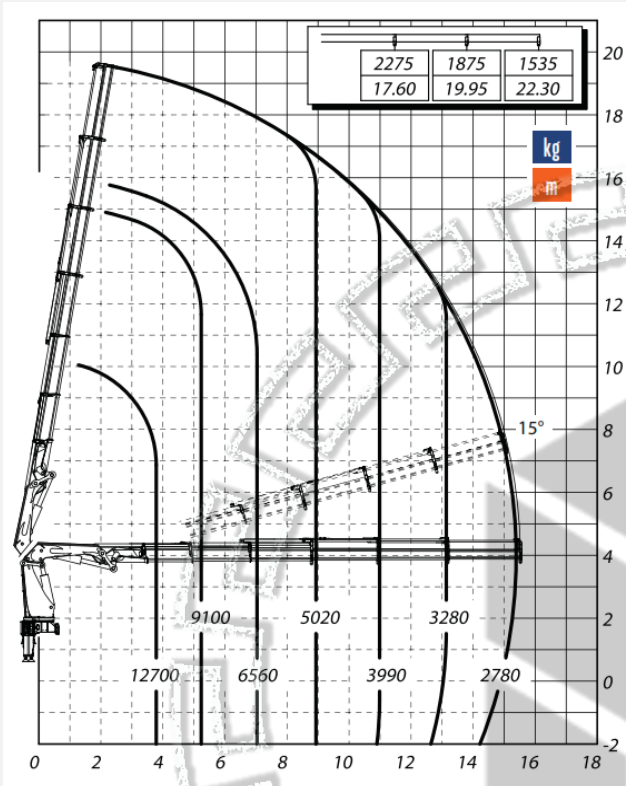
GRÚA HIDRÁULICA ARTICULADA PARA TRABAJOS DE CAMPO.

IDEAL PARA TRABAJOS DE: (Transporte, Servicios petroleros, Construcción, Electrificación, Telecomunicaciones, Maniobras, Montajes, ETC.)

- ⊗ Capacidad de elevación **48.3 ton/m.**
- ⊗ Base de acero fundido de una sola pieza para mejor distribución de los esfuerzos, columna con dos brazos articulados plegables y **seis** extensiones hidráulicas con salida secuencial.
- ⊗ Sistema de control de **5** funciones secuenciales de operación en ambos lados de la grúa.
- ⊗ Sistema de **DOBLE** biela mecánica. (15°)
- ⊗ **Control remoto inalámbrico** marca **SCANRECO.**
- ⊗ Estabilizadores hidráulicos de apoyo extensibles hidráulicamente y fijos para una apertura de **6.60** mts.
- ⊗ Alcance horizontal hidráulico **15.55** mts.
- ⊗ Alcance vertical hidráulico **19.50** mts.
- ⊗ Angulo de giro **continuo** y pendiente máxima de trabajo de **5°**
- ⊗ Bomba hidráulica con caudal máximo de **80 / 100** lts/min., con presión de trabajo de **32.0** MPa.
- ⊗ Sistema de válvulas piloteadas dobles contra sobre carga.
- ⊗ Depósito de aceite de **200** lts.
- ⊗ Peso total del equipo **5,850** Kgs
- ⊗ Un gancho de **16.0** Ton.

TRUCKS & CRANES +





CAPACIDADES DE CARGA:

Distancia: Mts	3.80	5.25	7.05	8.95	11.00	13.15	15.40	
Capacidad: Kgs	12,700	9,100	6,560	5,020	3,990	3,280	2,780	

VEHICULOS MINIMOS SUGERIDOS:

EJE Y SUSPENSIÓN DELANTERA MÍNIMO	PESO BRUTO VEHICULAR	RESISTENCIA DEL CHASIS MÍNIMO
8,181 Kgs (18,000 Lbs)	29,090 Kgs (64,000 Lbs)	120,000 Lbs/pulg ² .

