



ESSTRATEC

PM 50526 PX



**Grúas
Hidráulicas
Articuladas**



We have **ALL** you need.

Información Técnica

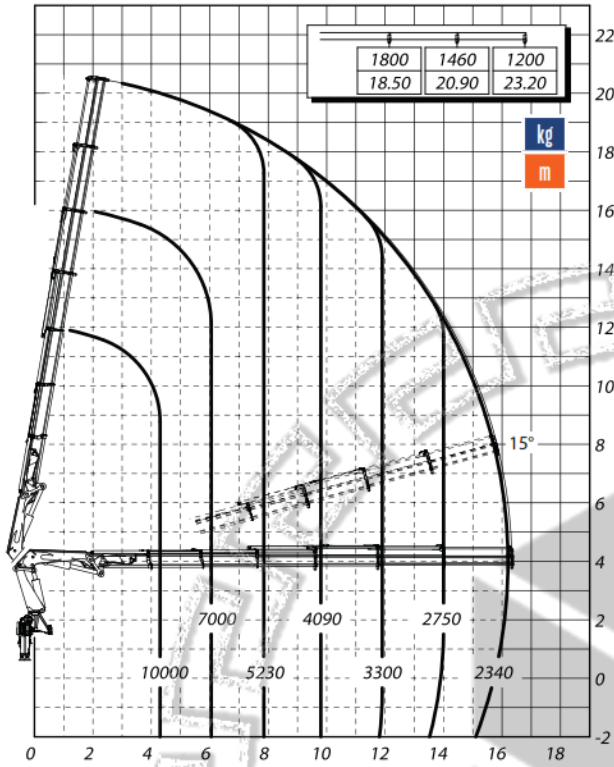


GRÚA HIDRÁULICA ARTICULADA PARA TRABAJOS DE CAMPO.

IDEAL PARA TRABAJOS DE: (Transporte, Servicios petroleros, Construcción, Electrificación, Telecomunicaciones, Maniobras, Montajes, ETC.)

- ⊗ Capacidad de elevación **38.4 ton/m.**
- ⊗ Base de acero fundido de una sola pieza para mejor distribución de los esfuerzos, columna con dos brazos articulados plegables, **seis** extensiones hidráulicas con salida secuencial.
- ⊗ Sistema de **DOBLE** biela mecánica. (15°)
- ⊗ Sistema de control de **5** funciones secuenciales de operación,
- ⊗ **Control remoto inalámbrico** marca **SCANRECO.**
- ⊗ Estabilizadores de apoyo de apertura hidráulica de **6.60** mts., y auxiliares de apertura hidráulica de **5.70** mts.
- ⊗ Sistema de válvulas pilotadas dobles contra sobre carga.
- ⊗ Alcance horizontal hidráulico **16.35** mts.
- ⊗ Alcance vertical hidráulico **20.70** mts.
- ⊗ Angulo de giro **395°**,
- ⊗ Depósito de aceite de **150** lts. con enfriador de aceite.
- ⊗ Peso total del equipo **5,255** Kgs
- ⊗ Un gancho de **16.0** Ton.





CAPACIDADES DE CARGA:

Distancia: Mts	4.30	6.05	7.85	9.80	11.90	14.00	16.40	
Capacidad: Kgs	10,000	7,000	5,230	4,090	3,300	2,750	2,340	

VEHICULOS MINIMOS SUGERIDOS:

EJE Y SUSPENSIÓN DELANTERA MÍNIMO	PESO BRUTO VEHICULAR	RESISTENCIA DEL CHASIS MÍNIMO
8,181 Kgs (18,000 Lbs)	29,090 Kgs (64,000 Lbs)	120,000 Lbs/pulg ² .

