



**ESSTRATEC**

**PM 48525 SP**



**Grúas  
Hidráulicas  
Articuladas**



*We have ALL you need.*

**Información Técnica**



ESSTRATEC



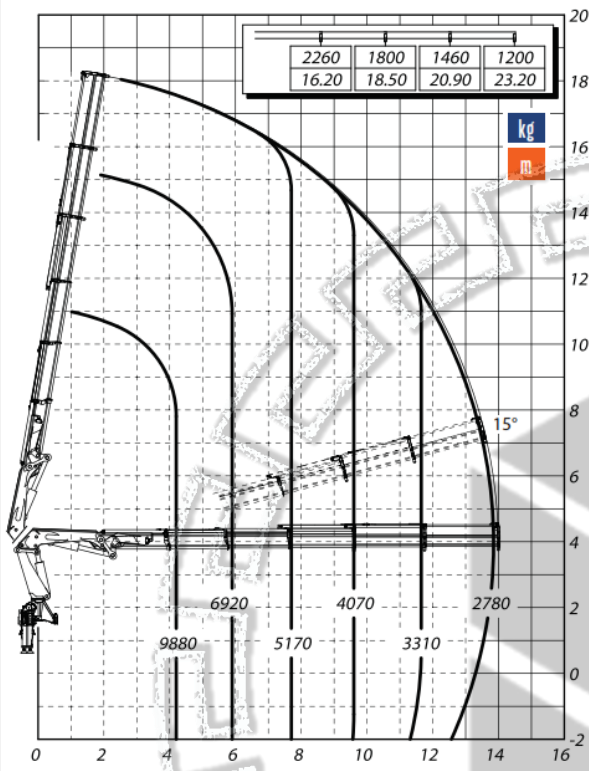
## GRÚA HIDRÁULICA ARTICULADA PARA TRABAJOS DE CAMPO.

IDEAL PARA TRABAJOS DE: (Transporte, Servicios petroleros, Construcción, Electrificación, Telecomunicaciones, Maniobras, Montajes, ETC.)

- ⊗ Capacidad de elevación **43.0 ton/m.**
- ⊗ Base de acero fundido de una sola pieza para mejor distribución de los esfuerzos, columna con dos brazos articulados plegables y **cinco** extensiones hidráulicas con salida secuencial.
- ⊗ Sistema de control de **5** funciones secuenciales de operación en ambos lados de la grúa.
- ⊗ Sistema de **DOBLE** biela mecánica. (15°)
- ⊗ **Control remoto inalámbrico** marca **SCANRECO.**
- ⊗ Estabilizadores hidráulicos de apoyo extensibles hidráulicamente y fijos para una apertura de **6.60** mts.
- ⊗ Alcance horizontal hidráulico **14.15** mts.
- ⊗ Alcance vertical hidráulico **18.45** mts.
- ⊗ Angulo de giro **continuo** y pendiente máxima de trabajo de **5°**
- ⊗ Bomba hidráulica con caudal máximo de **80 / 100** lts/min., con presión de trabajo de **33.0** MPa.
- ⊗ Sistema de válvulas piloteadas dobles contra sobre carga.
- ⊗ Depósito de aceite de **200** lts.
- ⊗ Peso total del equipo **5,245** Kgs
- ⊗ Un gancho de **12.0** Ton.

TRUCKS & CRANES +





**CAPACIDADES DE CARGA:**

Distancia: Mts	4.35	6.05	7.85	9.75	11.80	14.00		
Capacidad: Kgs	9,880	6,920	5,170	4,070	3,310	2,780		

**VEHICULOS MINIMOS SUGERIDOS:**

EJE Y SUSPENSIÓN DELANTERA MÍNIMO	PESO BRUTO VEHICULAR	RESISTENCIA DEL CHASIS MÍNIMO
6,363 Kgs (14,000 Lbs)	24,545 Kgs (54,000 Lbs)	120,000 Lbs/pulg <sup>2</sup> .

