



ESSTRATEC

PM 38525 SP



**Grúas
Hidráulicas
Articuladas**



We have ALL you need.

Información Técnica



ESSTRATEC



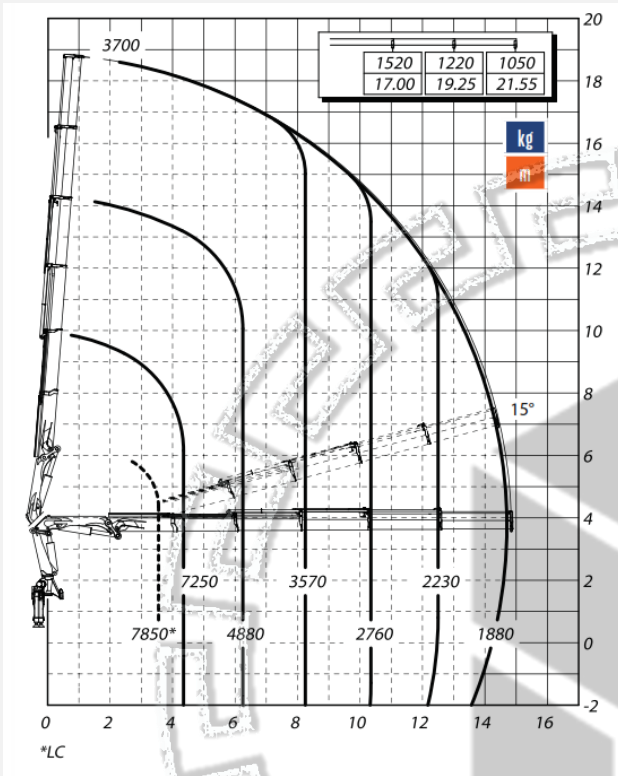
GRÚA HIDRÁULICA ARTICULADA PARA TRABAJOS DE CAMPO.

IDEAL PARA TRABAJOS DE: (Transporte, Servicios petroleros, Construcción, Electrificación, Telecomunicaciones, Maniobras, ETC.)

- ⊗ Capacidad de elevación **31.5 ton/m.**
- ⊗ Base de acero fundido de una sola pieza para mejor distribución de los esfuerzos, columna con dos brazos articulados plegables y **cinco** extensiones hidráulicas con salida secuencial.
- ⊗ Sistema de control de **5** funciones secuenciales de operación en ambos lados de la grúa.
- ⊗ Bielas mecánicas en ambos brazos, ángulo negativo de **15°**.
- ⊗ Sistema de control remoto inalámbrico.
- ⊗ Estabilizadores hidráulicos de apoyo extensibles hidráulicamente y fijos para una apertura de **5.52** mts.
- ⊗ Alcance horizontal hidráulico **14.85** mts.
- ⊗ Alcance vertical hidráulico **18.75** mts.
- ⊗ Ángulo de giro **410°** y pendiente máxima de trabajo de **5°**
- ⊗ Bomba hidráulica con caudal máximo de **80** lts/min., con presión de trabajo de **32.0** MPa.
- ⊗ Sistema de válvulas piloteadas dobles contra sobre carga.
- ⊗ Depósito de aceite de **150** lts.
- ⊗ Peso total del equipo **3,815** Kgs
- ⊗ Un gancho de **12.0** Ton.

TRUCKS & CRANES +





CAPACIDADES DE CARGA:

Distancia: Mts	4.35	6.25	8.25	10.35	12.50	14.70		
Capacidad: Kgs	7,250	4,880	3,570	2,760	2,230	1,880		

VEHICULOS MINIMOS SUGERIDOS:

EJE Y SUSPENSIÓN DELANTERA MÍNIMO	PESO BRUTO VEHICULAR	RESISTENCIA DEL CHASIS MÍNIMO
6,363 Kgs (14,000 Lbs)	24,545 Kgs (54,000 Lbs)	120,000 Lbs/pulg ² .

