



ESSTRATEC

PM 32525 S PX



**Grúas
Hidráulicas
Articuladas**



We have ALL you need.

Información Técnica

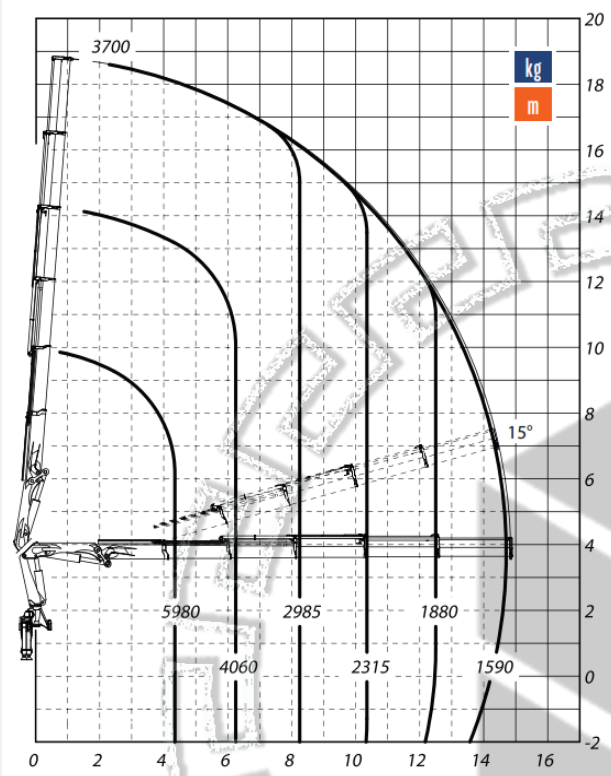


GRÚA HIDRÁULICA ARTICULADA PARA TRABAJOS DE CAMPO.

IDEAL PARA TRABAJOS DE: (Transporte, Servicios petroleros, Construcción, Electrificación, Telecomunicaciones, Maniobras, ETC.)

- ⊗ Capacidad de elevación **26.9 ton/m.**
- ⊗ Base de acero fundido de una sola pieza para mejor distribución de los esfuerzos, columna con dos brazos articulados plegables y **cinco** extensiones hidráulicas con salida secuencial.
- ⊗ Sistema de control de **5** funciones secuenciales de operación en ambos lados de la grúa.
- ⊗ Estabilizadores hidráulicos de apoyo extensibles hidráulicamente y fijos para una apertura de **5.52 mts.**
- ⊗ Alcance horizontal hidráulico **14.85 mts.**
- ⊗ Alcance vertical hidráulico **18.75 mts.**
- ⊗ Angulo de giro **410°** y pendiente máxima de trabajo de **5°**
- ⊗ Bomba hidráulica con caudal máximo de **80 lts/min.**, con presión de trabajo de **31.5 MPa.**
- ⊗ Sistema de válvulas piloteadas dobles contra sobre carga.
- ⊗ Depósito de aceite de **150 lts.**
- ⊗ Peso total del equipo **3,595 Kgs**
- ⊗ Un gancho de **10.0 Ton.**





CAPACIDADES DE CARGA:

Distancia: Mts	4.50	6.40	8.40	10.50	12.65	14.85		
Capacidad: Kgs	5,980	4,060	2,985	2,315	1,880	1,590		

VEHICULOS MINIMOS SUGERIDOS:

EJE Y SUSPENSIÓN DELANTERA MÍNIMO	PESO BRUTO VEHICULAR	RESISTENCIA DEL CHASIS MÍNIMO
6,363 Kgs (14,000 Lbs)	24,545 Kgs (54,000 Lbs)	120,000 Lbs/pulg ² .



TRUCKS & CRANES +

