



**ESSTRATEC**

PM 16524



**Grúas  
Hidráulicas  
Articuladas**



*We have **ALL** you need.*

**Información Técnica**

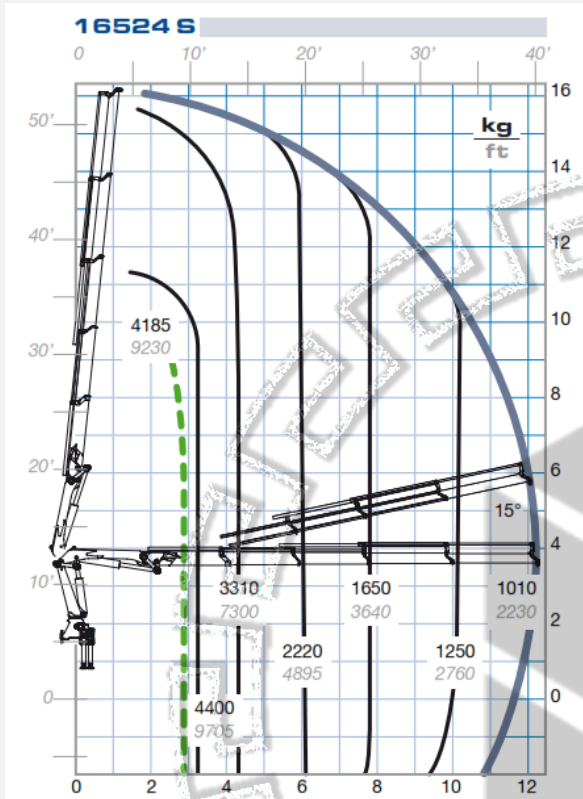


## GRÚA HIDRÁULICA ARTICULADA PARA TRABAJOS DE CAMPO.

IDEAL PARA TRABAJOS DE: (Transporte, Servicios petroleros, Construcción, Electrificación, Telecomunicaciones, Maniobras, ETC.)

- ⊗ Capacidad de elevación **14.2 ton/m.**
- ⊗ Base de acero fundido de una sola pieza para mejor distribución de los esfuerzos, columna con dos brazos articulados plegables y **cuatro** extensiones hidráulicas con salida secuencial.
- ⊗ Sistema de bielas mecánica en ambos brazos, teniendo un ángulo negativo de **15°**
- ⊗ Sistema de control de **5** funciones secuenciales de operación en ambos lados de la grúa.
- ⊗ Estabilizadores hidráulicos de apoyo extensibles manualmente y fijos para una apertura de **5.10 mts.**
- ⊗ Alcance horizontal hidráulico **12.25 mts.**
- ⊗ Alcance vertical hidráulico **16.35 mts.**
- ⊗ Ángulo de giro **400°** y pendiente máxima de trabajo de **5°**
- ⊗ Bomba hidráulica con caudal máximo de **40 lts/min.**
- ⊗ Presión de trabajo de **29.5 MPa.**
- ⊗ Sistema de válvulas pilotadas dobles contra sobre carga.
- ⊗ Depósito de aceite de **150 lts.**
- ⊗ Peso total del equipo **2,350 Kgs**
- ⊗ Un gancho de **8.0 Ton.**





**CAPACIDADES DE CARGA:**

Distancia: Mts	3.20	4.20	6.05	7.90	10.10	12.10		
Capacidad: Kgs	4,400	3,310	2,220	1,650	1,250	1,010		

**VEHICULOS MINIMOS SUGERIDOS:**

EJE Y SUSPENSIÓN DELANTERA MÍNIMO	PESO BRUTO VEHICULAR	RESISTENCIA DEL CHASIS MÍNIMO
5,450 Kgs (12,000 Lbs)	15,910 Kgs (35,000 Lbs)	120,000 Lbs/pulg <sup>2</sup> .

