



ESSTRATEC

PM 11024



**Grúas
Hidráulicas
Articuladas**



*We have **ALL** you need.*

Información Técnica



ESSTRATEC



GRÚA HIDRÁULICA ARTICULADA PARA TRABAJOS DE CAMPO.

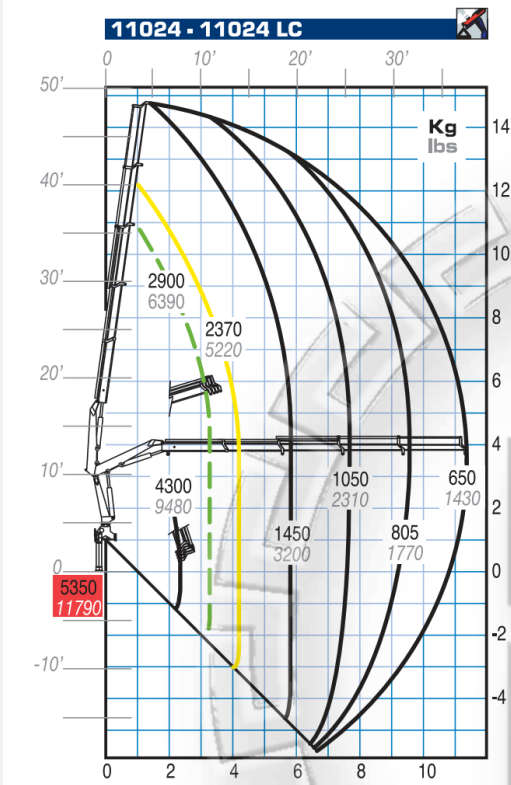
IDEAL PARA TRABAJOS DE: (Transporte, Servicios petroleros, Municipales, Construcción, Electrificación, Telecomunicaciones, ETC.)

- ⊗ Capacidad de elevación **10.0 ton/m.**
- ⊗ Base de acero fundido de una sola pieza para mejor distribución de los esfuerzos, columna con dos brazos articulados plegables y **cuatro** extensiones hidráulicas con salida secuencial.
- ⊗ Sistema de control de **5** funciones secuenciales de operación en ambos lados de la grúa.
- ⊗ Estabilizadores hidráulicos de apoyo extensibles manualmente y fijos para una apertura de **5.50 mts.**
- ⊗ Alcance horizontal hidráulico **11.60 mts.**
- ⊗ Alcance vertical hidráulico **14.80 mts.**
- ⊗ Angulo de giro **400°** y pendiente máxima de trabajo de **5°**
- ⊗ Bomba hidráulica con caudal máximo de **30 lts/min.**
- ⊗ Presión de trabajo de **27.5 MPa.**
- ⊗ Sistema de válvulas piloteadas dobles contra sobre carga.
- ⊗ Depósito de aceite de **88 lts.**
- ⊗ Peso total del equipo **1,600 Kgs**
- ⊗ Un gancho de **6.0 Ton.**

you need.

TRUCKS & CRANES +





CAPACIDADES DE CARGA:

Distancia: Mts	2.40	3.20	4.20	5.85	7.80	9.50	11.40
Capacidad: Kgs	4,300	2,990	2,370	1,450	1,050	805	650

VEHICULOS MINIMOS SUGERIDOS:

EJE Y SUSPENSIÓN DELANTERA MÍNIMO	PESO BRUTO VEHICULAR	RESISTENCIA DEL CHASIS MÍNIMO
5,450 Kgs (12,000 Lbs)	10,450 Kgs (23,000 Lbs)	120,000 Lbs/pulg ² .

